

Mota di Miralago SA  
Borgo 351  
CH-7743 Brusio

# Listino prezzi 2024

Impianto: Tel. +41 79 158 50 09  
Amministrazione: Tel. +41 81 838 82 89  
E-Mail: [info@motadimiralago.ch](mailto:info@motadimiralago.ch)

IVA: CHE-188.036.032 MWST  
IBAN: CH32 0077 4010 3826 3350 1

Banca: Banca Cantonale Grigione 7002 Coira

# sabbia – ghiaia - sassi

## Inerti per calcestruzzo

Articolo Numero	Prodotto	Pezzatura mm	Peso specifico kg/m <sup>3</sup>	*Prodotto certificato	Prezzo Fr. / tonnellata
105	Sabbia lavata	0/4	1.53	si	33.50
102	Sabbia non lavata	0/4	1.53	no	23.00
106	Leda di depurazione	-	-	no	-
111	Ghiaia	4/8	1.57	si	33.00
112	Ghiaia	8/16	1.55	si	33.50
113	Ghiaia	16/32	1.54	si	33.50

\*Certificazione per la produzione di calcestruzzo conformemente SN EN 12620

## Inerti misti per calcestruzzo

Articolo Numero	Prodotto	Pezzatura mm	Peso specifico kg/m <sup>3</sup>	*Prodotto certificato	Prezzo Fr. / tonnellata
121	Misto granulare	0/8	1.75	si	30.00
122	Misto granulare	0/16	1.79	si	30.00
123	Misto granulare	0/32	1.81	si	30.00
125	Materiale di plania	0/32	1.80	no	20.00

\*Certificazione per la produzione di calcestruzzo conformemente SN EN 12620

*Analisi di minerali sono accettati solo se prelevati in presenza di un rappresentante del fornitore!*

**Prezzi:** escl. IVA

**Condizioni di pagamento:** 30 giorni netto

Impianto: Tel. +41 79 158 50 09  
Amministrazione: Tel. +41 81 838 82 89  
E-Mail: info@motadimiralago.ch

Mota di Miralago SA  
Borgo 351  
CH-7743 Brusio

## Materiali di fondazione

Articolo Numero	Prodotto	Pezzatura mm	Peso specifico kg/m <sup>3</sup>	*Prodotto certificato	Prezzo Fr. / tonnellata
412	Misto granulare UG 0/45	0/63	1.75	si	21.00
413	Calcestruzzo riciclato	0/32	1.65	no	23.50

\*Certificazione per misto granulare conformemente VSS 70 119 / SN EN 13242 / SN EN 13285

## Sassi

Articolo Numero	Prodotto	Pezzatura mm	Peso specifico kg/m <sup>3</sup>	*Prodotto certificato	Prezzo Fr. / tonnellata
301	Ghiaia drenaggio	32/63	1.57	no	26.00
302	Ghiaia ferrovia	32/50	1.60	no	31.00
306	Massi ciclopici	0.5 m <sup>3</sup> e più	-	no	21.00
307*	Piattoni selezionati	varie	-	no	80.00
308*	Sassi selezionati x muri	< 0.03 m <sup>3</sup>	-	no	97.00
305	Sassi selezionati x muri	< 0.5 m <sup>3</sup>	-	no	31.00

\* su ordinazione

*Analisi di minerali sono accettati solo se prelevati in presenza di un rappresentante del fornitore!*

**Prezzi:** escl. IVA

**Condizioni di pagamento:** 30 giorni netto

Impianto: Tel. +41 79 158 50 09  
Amministrazione: Tel. +41 81 838 82 89  
E-Mail: info@motadimiralago.ch

IVA: CHE-188.036.032 MWST  
IBAN: CH32 0077 4010 3826 3350 1

Banca: Banca Cantonale Grigione 7002 Coira

# Calcestruzzo

## Calcestruzzo a prestazione garantita (SN EN 206)

Art.	Prodotto	Classe esposizione	Granulometria	Consistenza	Prezzo Fr. / m <sup>3</sup>
A 231	Calcestruzzo C25/30	XC2	D <sub>max</sub> 32	F2-F4	164.00
C 330	Calcestruzzo impermeabile C30/37	XC4 XF1	D <sub>max</sub> 32	C2	180.00
C 331	Calcestruzzo impermeabile C30/37	XC4 XF1	D <sub>max</sub> 32	F2-F4	180.00
C 361	Calcestruzzo impermeabile C30/37	XC4 XF1	D <sub>max</sub> 16	F2-F4	183.00
D 230	Calcestruzzo resistente al gelo C25/30 (GR1)	XC4 XF2	D <sub>max</sub> 32	C2-C3	220.50
G 330	Calcestruzzo per ingegneria civile C30/37 (G(TA))	XA3 XC4 XD3 XF4	D <sub>max</sub> 32	C2-C3	227.50
Z 030	Calcestruzzo C12/15 (TBA GR, BB2 (GR3))	X0	D <sub>max</sub> 32		141.00
Z 130	Calcestruzzo C 20/25 (TBA GR, BB2 (GR2))	X0	D <sub>max</sub> 32		146.00

**Prezzi:** escl. IVA

**Condizioni di pagamento:** 30 giorni netto

**Attenzione:**

**A tutti i prodotti di calcestruzzo viene addebitato un supplemento CO2 sul cemento di CHF 3.35 / m<sup>3</sup> calcestruzzo.**

Impianto: Tel. +41 79 158 50 09  
Amministrazione: Tel. +41 81 838 82 89  
E-Mail: info@motadimiralago.ch

Mota di Miralago SA  
Borgo 351  
CH-7743 Brusio

## Calcestruzzo a dosaggio

L'impianto garantisce solo la corretta composizione della miscela di calcestruzzo

Cemento [Kg/m <sup>3</sup> ]	Calcestruzzo tipologia 0/16 mm		Calcestruzzo tipologia 0/32 mm	
	100	510	132.00	410
150	515	141.00	415	135.00
200	520	150.00	420	142.00
250	525	159.00	425	152.00
300	548	168.00	430	161.00
325	561	173.00	435	170.00
350	535	184.00	440	179.00

Cemento [Kg/m <sup>3</sup> ]	Calcestruzzo riciclato tipologia 0/32 mm		Calcestruzzo a drenaggio tipologia 16/32 mm	
	150	615-C	98.00	915
200	620-C	106.00	920	141.00
250	625-C	116.00	925	150.00
300	630-C	126.00	926	159.00

Cemento [Kg/m <sup>3</sup> ]	Malta, betoncino tipologia 0/4 mm		Malta, betoncino tipologia 0/8 mm	
	250	725	152.00	825
300	730	162.00	830	162.00
350	735	171.00	835	171.00
400	740	180.00	840	180.00
450	745	189.00	845	189.00

Cemento [Kg/m <sup>3</sup> ]	Gunite asciutta 0/8 mm	
	350	823
400	826	173.00
425	829	178.00

Prezzi: escl. IVA  
Condizioni di pagamento:  
30 giorni netto

C 365	Calcestruzzo autolivellante D <sub>max</sub> 16	212.00
69M	PRESYN pretop mono Monobeton CEM 310	184.00

**Attenzione: A tutti i prodotti di calcestruzzo viene addebitato un supplemento CO2 sul cemento di CHF 3.35 / m<sup>3</sup> calcestruzzo.**

Impianto: Tel. +41 79 158 50 09  
Amministrazione: Tel. +41 81 838 82 89  
E-Mail: info@motadimiralago.ch

IVA: CHE-188.036.032 MWST  
IBAN: CH32 0077 4010 3826 3350 1

Banca: Banca Cantonale Grigione 7002 Coira

Mota di Miralago SA  
Borgo 351  
CH-7743 Brusio

## Blocchi beton

890*	Blocchi grandi (minimo cem250 kg/m <sup>3</sup> ) misure 60x60x240	su richiesta
895*	Blocchi piccoli (minimo cem250 kg/m <sup>3</sup> ) misure 60x60x120	su richiesta

\*su ordinazione



Impianto: Tel. +41 79 158 50 09  
Amministrazione: Tel. +41 81 838 82 89  
E-Mail: info@motadimiralago.ch

IVA: CHE-188.036.032 MWST  
IBAN: CH32 0077 4010 3826 3350 1

Banca: Banca Cantonale Grigione 7002 Coira

# Commenti sul calcestruzzo

## Classe di consistenza

Descrizione	Indice di costipamento		Abbassamento al cono	
	classe	misura in mm	classe	misura
molto duro			C0	≥ 1.46
duro	F1	≤ 340	C1	1.45 - 1.26
plastico	F2	350-410	C2	1.25 - 1.11
molle	F3	420-480	C3	1.10 - 1.04
molto molle	F4	490-550		
liquido	F5	560-620		
molto liquido	F6	≥ 630		

## Prove di calcestruzzo

Secondo SN EN 206, il produttore garantisce le proprietà fino alla consegna. Se le prove concrete sono ordinate dal cliente, ingegnere, ecc., queste prove devono essere concordate in anticipo.

## Aggiunta di acqua

Qualsiasi modifica al calcestruzzo in cantiere (soprattutto successiva aggiunta di acqua) ne pregiudica la qualità e deve essere evitata. In tal caso il produttore declina ogni responsabilità.

## Pericoli durante la manipolazione del calcestruzzo

Il cemento è fortemente alcalino e ha un effetto corrosivo. Senza misure protettive durante la manipolazione del calcestruzzo possono verificarsi problemi alla pelle e agli occhi a causa dell'alcalinità del cemento preparato e dei cromati allergenici. È quindi essenziale indossare dispositivi di protezione individuale e misure di protezione della pelle adeguate, come la pulizia e la cura sono particolarmente importanti.

Impianto: Tel. +41 79 158 50 09  
Amministrazione: Tel. +41 81 838 82 89  
E-Mail: info@motadimiralago.ch

Mota di Miralago SA  
Borgo 351  
CH-7743 Brusio

## Supplementi

Antigelo SIKA	Fr. 10.00/m <sup>3</sup>
Accelerante SIKA HE 212S	Fr. 15.00/m <sup>3</sup>
Ritardante SIKA-Retarder	Fr. 8.00/m <sup>3</sup>
Fluidificante SIKA-Viscocrete	Fr. 15.00/m <sup>3</sup>
Aerante SIKA Fro V5	Fr. 10.00/m <sup>3</sup>
Supplemento CO2 sul cemento	Fr. 3.35/m <sup>3</sup>
Riscaldamento periodi freddi	Fr. 10.00/m <sup>3</sup>
Lavoro notturno e sabato	Fr. 50.00/ora
Produzione fuori orario	Fr. 50.00/ora

## Accettazione materiale

Materiale idoneo riutilizzabile (roccia, scavo ecc.) su richiesta

Impianto: Tel. +41 79 158 50 09  
Amministrazione: Tel. +41 81 838 82 89  
E-Mail: info@motadimiralago.ch

IVA: CHE-188.036.032 MWST  
IBAN: CH32 0077 4010 3826 3350 1

Banca: Banca Cantonale Grigione 7002 Coira



Mota di Miralago SA  
Borgo 351  
CH-7743 Brusio

## **Trasporti calcestruzzo con autocarri da Miralago**

<b>Paese</b>	<b>2 assi</b>	<b>3 assi</b> 5.50 m <sup>3</sup>	<b>4 assi</b> 7.00 m <sup>3</sup>	Tempo scarico >½ h
Campocologno	Regia su richiesta	28.00	26.00	85.00
Cavaione				
Zalende / Campascio / Brusio		26.00	24.00	85.00
Viano				
Selvaplana		27.00	25.00	85.00
Miralago		22.00	20.00	85.00
Le Prese		26.00	24.00	85.00
Li Curt / Prada / La Rasiga		28.00	26.00	85.00
Poschiavo		30.00	28.00	85.00
Privilasco		32.00	30.00	85.00
San Carlo		33.00	31.00	85.00
Angeli Custodi		35.00	33.00	85.00
Pozzolascio		40.00	38.00	85.00
La Rösa		42.00	40.00	85.00
La Forcola		47.00	45.00	85.00

**Supplementi:** Trasporti notturni e al sabato + 25% tariffa normale

Carichi non completi verranno fatturati completi

**Pagamenti:** 30 giorni netto

**Prezzi:** escl. IVA

Impianto: Tel. +41 79 158 50 09  
Amministrazione: Tel. +41 81 838 82 89  
E-Mail: info@motadimiralago.ch

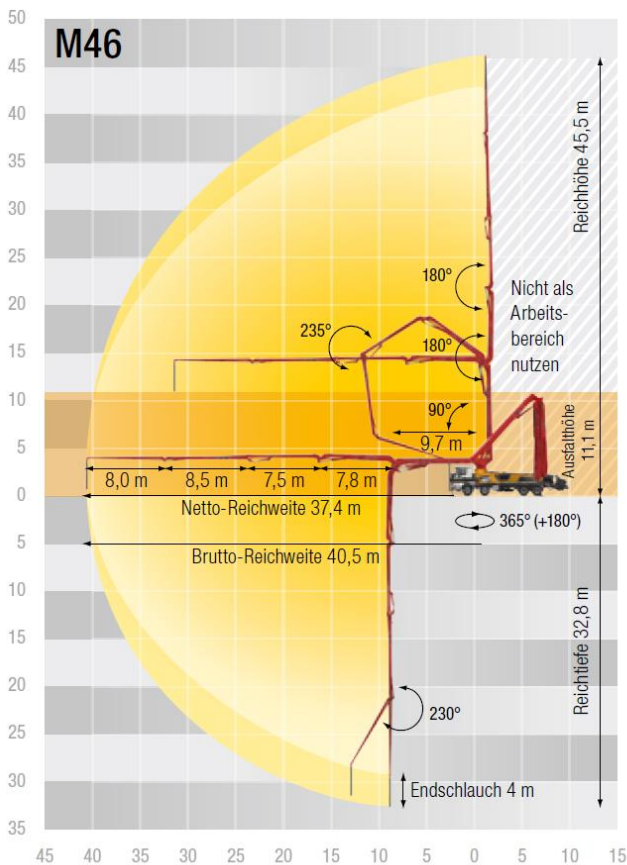
IVA: CHE-188.036.032 MWST  
IBAN: CH32 0077 4010 3826 3350 1

Banca: Banca Cantonale Grigione 7002 Coira

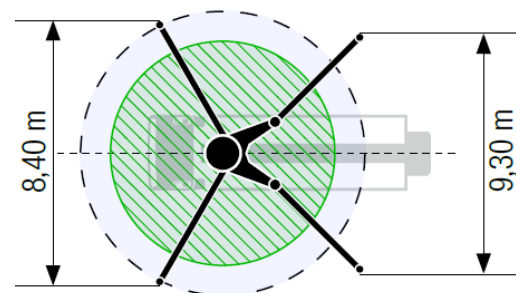
Mota di Miralago SA  
Borgo 351  
CH-7743 Brusio

## Prestazioni con pompa svizzera

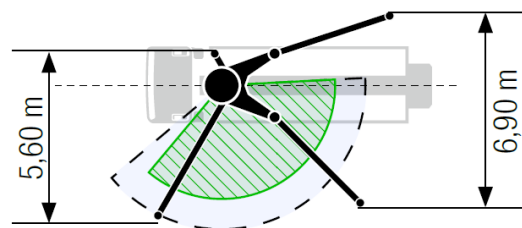
Dati tecnici della pompa per calcestruzzo da 46metri:



### Standard – Vollabstützung



### OSS\* – Einseitige Abstützung



\* nicht EWR, keine CE-Kennzeichnung

Tipo: Putzmeister 46-5

Camion: 10 x 4

Peso a vuoto: 40.000 kg

Larghezza: 2500 mm

Lunghezza: 12000mm

Altezza: 3950 mm

Distanza di pompaggio: 40 m in orizzontale 46 metri verticali

Produzione: 30 - 80 m<sup>3</sup>/ora.

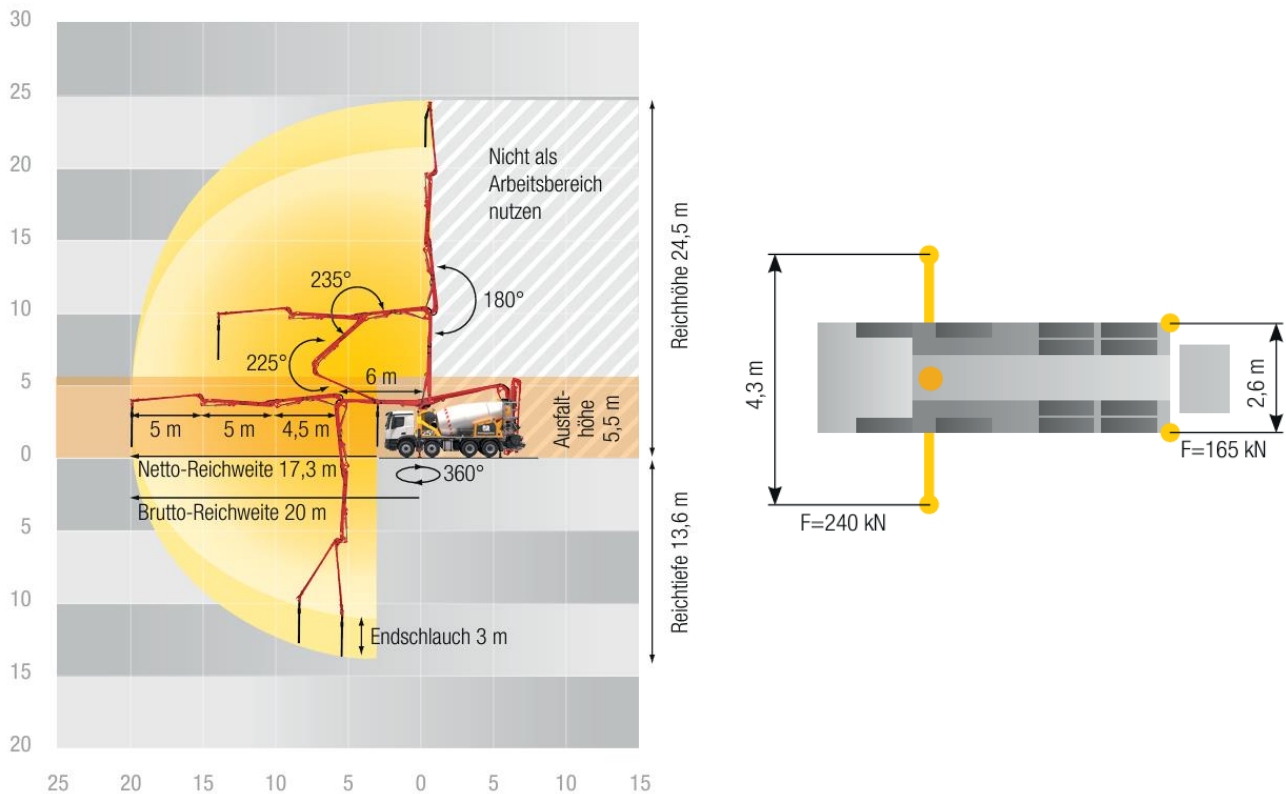
Impianto: Tel. +41 79 158 50 09  
Amministratore: Tel. +41 81 838 82 89  
E-Mail: info@motadimiralago.ch

IVA: CHE-188.036.032 MWST  
IBAN: CH32 0077 4010 3826 3350 1

Banca: Banca Cantonale Grigione 7002 Coira

Mota di Miralago SA  
 Borgo 351  
 CH-7743 Brusio

## Dati tecnici della pompa per calcestruzzo da 25metri:



Tipo: Putzmeister 25-4.77S

Camion 8x4

Peso a vuoto: 21500 kg

Larghezza: 2500 mm

Lunghezza: 10170 mm

Altezza: 4000 mm

Distanza di pompaggio: 23 m in orizzontale 25 metri verticali

Produzione: 20 - 40 m<sup>3</sup>/ora.

Impianto: Tel. +41 79 158 50 09  
 Amministrazione: Tel. +41 81 838 82 89  
 E-Mail: info@motadimiralago.ch

IVA: CHE-188.036.032 MWST  
 IBAN: CH32 0077 4010 3826 3350 1

Banca: Banca Cantonale Grigione 7002 Coira

Mota di Miralago SA  
Borgo 351  
CH-7743 Brusio

**Tariffe pompa da 25 metri**

Chiamata pompa	Fr. 400.00 (minimo 12 m <sup>3</sup> )
Spostamenti su cantiere	incluso
Pompaggio	Fr. 11.00 / m <sup>3</sup>
Posa tubazioni aggiuntive	Fr. 9.00 / m

**Tariffe pompa da 46 metri**

Chiamata pompa	Fr. 600.00 (minimo 20 m <sup>3</sup> )
Spostamenti su cantiere	incluso
Pompaggio	Fr. 12.00 / m <sup>3</sup>
Posa tubazioni aggiuntive	Fr. 9.00 / m

**Supplementi:** Prestazioni notturne e al sabato + 25% tariffa normale

**Pagamenti:** 30 giorni netto

**Prezzi:** escl. IVA

**Impianto:** Tel. +41 79 158 50 09  
**Amministrazione:** Tel. +41 81 838 82 89  
**E-Mail:** info@motadimiralago.ch

IVA: CHE-188.036.032 MWST  
IBAN: CH32 0077 4010 3826 3350 1

Banca: Banca Cantonale Grigione 7002 Coira

Mota di Miralago SA  
Borgo 351  
CH-7743 Brusio

## Condizioni

### Rimborsi

Le seguenti condizioni si applicano sulla cifra raggiunta dal fatturato di tutti i materiali ad eccezione dei prezzi netti offerti.

Il rimborso verrà effettuato a fine stagione.

<b>Fatturato</b>	<b>Sconto</b>
Fr. 10000	2 %
Fr. 25000	4 %
Fr. 50000	5 %
Fr. 75000	6 %
Fr. 120000	7 %
Fr. 150000	8 %
Fr. 200000	9 %
Fr. 250000	10 %

Impianto:                   Tel. +41 79 158 50 09  
Amministrazione:       Tel. +41 81 838 82 89  
E-Mail:                     info@motadimiralago.ch

IVA: CHE-188.036.032 MWST  
IBAN: CH32 0077 4010 3826 3350 1

Banca: Banca Cantonale Grigione 7002 Coira

Mota di Miralago SA  
Borgo 351  
CH-7743 Brusio

## **Condizioni generali di vendita ASIC per gli aggregati**

### 1. Garanzia e responsabilità

Il fornitore garantisce la consegna di merci conformi all'ordine per quantità e qualità. Le caratteristiche qualitative di riferimento sono esclusivamente quelle stabilite nella rispettiva norma. Le norme di riferimento per le caratteristiche dei prodotti sono elencate nei singoli listini prezzi. I prodotti vengono controllati e certificati se previsto dalle norme stesse. Nell'ambito di questa garanzia, in presenza di reclami tempestivi e debitamente motivati, il fornitore si impegna a sostituire gratuitamente il materiale difettoso oppure, se la disponibilità del materiale risultasse limitata, a garantire uno sconto idoneo sul prezzo. Il reclamo non viene accettato se il materiale fornito è conforme all'ordine ma non può essere utilizzato per lo scopo desiderato. Il fornitore non garantisce per l'uso improprio e non idoneo di materiale fornito conformemente all'ordine. In caso d'utilizzo di ghiaia per i tetti piani, il fornitore declina ogni responsabilità per eventuali danni alla copertura del tetto; allo stesso modo il fornitore non risponde per applicazioni con leganti, se per trattare le superfici si utilizza pietrisco. Si esclude espressamente la rivendicazione di qualsiasi ulteriore diritto in seguito ad errori di fornitura diversi da quelli succitati, in particolare si esclude ogni responsabilità per ulteriori danni diretti o indiretti.

Il nostro impianto non è tenuto a garantire la fornitura dei prodotti nel caso in cui vengano mischiati con quelli di altri impianti (si prega gentilmente di avvisare e comunicarlo, così da valutare l'eventuale richiesta e decidere se effettuare la fornitura o meno). La garanzia sui nostri prodotti non è valida nel momento in cui i prodotti vengono consegnati da diversi fornitori.

### 2. Quantità

Per la massa volumetrica apparente ( $t/m^3$ ) e l'entità della fornitura (t) sono vincolanti le misurazioni in stabilimento (non in cantiere). Negli stabilimenti dove il materiale viene pesato, il calcolo viene effettuato in  $m^3$  sulla base del valore medio neutro comunicato per la massa volumetrica apparente e l'umidità.

### 3. Quantità di carico

Per la sicurezza del traffico e il rispetto delle disposizioni giuridiche, i nostri macchinisti e autisti sono tenuti a non sovraccaricare in nessun caso i veicoli.

### 4. Transito

Il transito su strade e piazze su incarico del cliente avviene a suo rischio e pericolo. Per eventuali danni a strade e piazze non carrabili si declina ogni responsabilità.

### 5. Scadenze

Il fornitore si impegna a rispettare le scadenze concordate e a comunicare tempestivamente eventuali ritardi. Il fornitore non è responsabile delle conseguenze dovute a ritardi nella fornitura del materiale ordinato.

**Impianto:** Tel. +41 79 158 50 09  
**Amministrazione:** Tel. +41 81 838 82 89  
**E-Mail:** info@motadimiralago.ch

Mota di Miralago SA  
Borgo 351  
CH-7743 Brusio

6. Reclami

Il committente è tenuto a controllare il materiale al momento della consegna e a inoltrare eventuali reclami subito dopo la fornitura del materiale.

7. Analisi dei materiali

Qualora si richiedessero ulteriori analisi di laboratorio per particolari finalità d'uso, i relativi costi, salvo accordi diversi, saranno a carico del committente.

8. Luogo di adempimento e foro giudiziario

Il luogo di adempimento ed il foro giudiziario sono, anche in caso di fornitura franco cantiere, la sede legale del centro di produzione. Sono competenti a giudicare eventuali controversie esclusivamente i tribunali ordinari.

Berna, novembre 2006

Associazione Svizzera dell'industria degli Inerti e del Calcestruzzo ASIC

**Impianto:** Tel. +41 79 158 50 09  
**Amministrazione:** Tel. +41 81 838 82 89  
**E-Mail:** info@motadimiralago.ch

IVA: CHE-188.036.032 MWST  
IBAN: CH32 0077 4010 3826 3350 1

Banca: Banca Cantonale Grigione 7002 Coira